

# LIEBLINGSSTÜCKE UND LEBENSWEGE

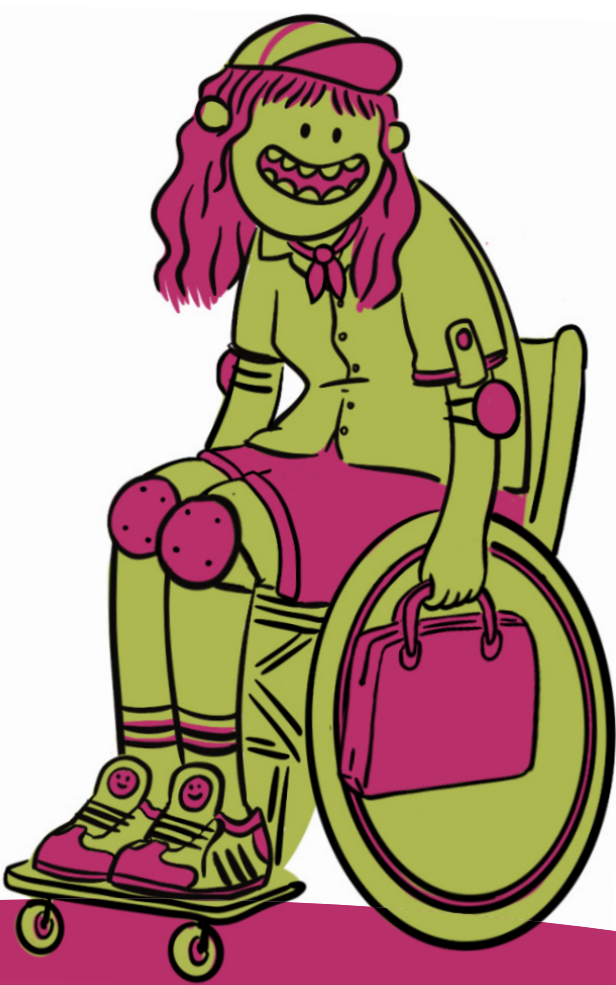
## Inklusive Berufsorientierung

Am Donnerstag, 18. Juni ab 09:45 Uhr im Museum Lüneburg,  
Raum **M**. Der Raum ist barrierefrei zugänglich.

Moderation: Brigitte Hawelka

### Programm:

- **09:45 Uhr Ankommen**
- **10:00 Uhr Lieblingsstücke -**  
Inklusive Perspektiven auf das Museum Lüneburg
- **11:00 Uhr Begrüßung und Vorstellung des Projektes SchuBI**
- **11:15 Uhr Kaffeepause**
- **11:30 Uhr Impuls (online):**  
Inklusionsbarometer Arbeit 2025  
**Dagmar Greskamp**, Expertin für Inklusion und Arbeit, Aktion Mensch
- **12:00 Uhr Gesprächsrunde**  
**Inklusive Berufsorientierung – eine utopische Vorstellung?**  
**Maria Zils**, Lebensraum Diakonie, **Joschua Struck**, Auszubildender Mälzer  
Brau- und Tafelhaus, **Ann-Christin Becker**, Elternperspektive
- **12:30 Uhr Arbeitsphase:**  
Vision für SchuBI
- **13:00 Uhr Gemeinsames Mittagessen und Zeit für Gespräche**
- **14:00 Uhr Ende der Veranstaltung**



Bitte melden Sie sich bis Montag, 15. Juni an



Informationen und Kontakt:  
VNB e.V. Projektbüro Lüneburg

Melanie Hasse  
E-Mail: melanie.hasse@vnb.de  
Tel.: 04131 - 7740106

Céline Gauhl  
Celine.gauhl@vnb.de



Verein Niedersächsischer  
BILDUNGSINITIATIVEN e.V.

Gefördert durch die

**Aktion  
MENSCH**